



## Beispielanleitung zum Umbau von Leuchtstoffröhren auf LED-Röhren von [highlight-led.de](http://highlight-led.de)

Ersetzen Sie Ihre herkömmlichen Leuchtstoffröhren durch unsere energiesparenden LED-Röhren. Durch die eingesetzte LED-Technik wird ein ermüdungs-freieres und angenehmeres Arbeiten ermöglicht. Ein großer Vorteil gegenüber herkömmlichen Röhren ist neben der Energieeinsparung auch die fast verzögerungsfreie Einschaltzeit. Dadurch ist eine sofortige Helligkeit garantiert. Gerade in Unternehmen ist der Einsatz von LED-Röhren sehr effektiv, da dort häufig die Beleuchtung während der gesamten Arbeitszeit eingeschaltet ist. Das Einsatzgebiet ist vielseitig: z.B. im Wohnbereich, in Industriehallen, in Büros oder in Tiefgaragen. Die folgende Anleitung soll Ihnen als Richtlinie dienen.

Wir wünschen Ihnen viel Spaß und eine grandiose Funktionalität mit den hochqualitativen und langlebigen Artikeln aus unserem spezialisierten LED-Shop! Zu weiteren Fragen, Preisanfragen, sonst. Informationen und Kritik erreichen Sie uns unter Tel. +49(0)36338 59889-00 oder [info@highlight-led.de](mailto:info@highlight-led.de).

### Was ist beim Umbau zu beachten?

Grundsätzlich gibt es 3 verschiedene Varianten:

- herkömmliche Leuchtstoffröhre mit konventionellem Vorschaltgerät und einem Starter (Bild 1)
- herkömmliche Leuchtstoffröhre mit Tandemschaltung (2 Röhren, 2 Starter, 1 konventionelles Vorschaltgerät) (Bild 2)
- moderne Leuchtstofflampe mit elektronischem Vorschaltgerät (Bild 3)

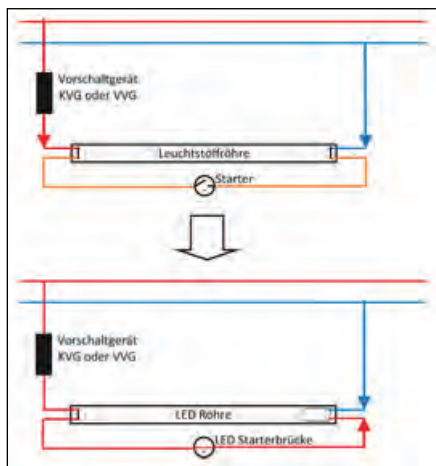


Bild 1

Austausch des Starters gegen die mitgelieferte LED-Starterüberbrückung

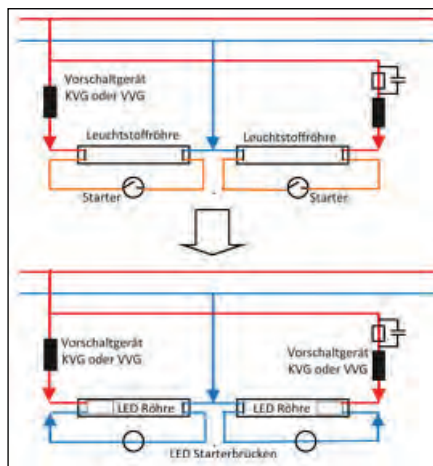


Bild 2

Neuverdrahtung und Überbrückung des konventionellen Vorschaltgerätes

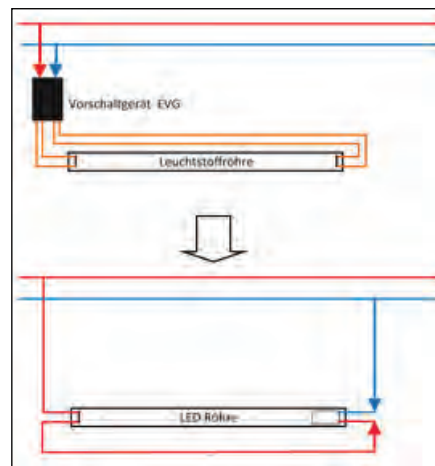


Bild 3

Neuverdrahtung und Abklemmung des elektronischen Vorschaltgerätes

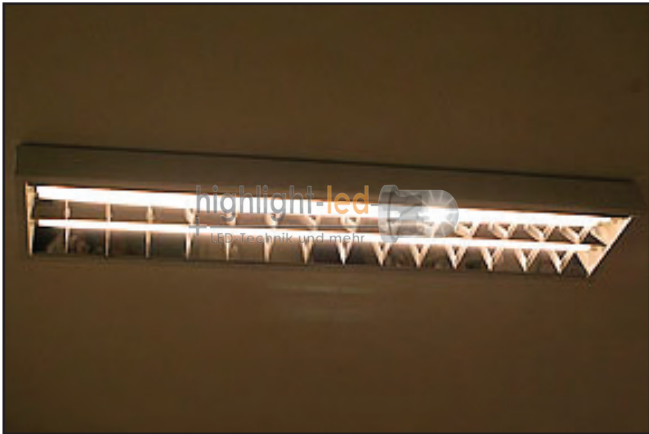
In unserem Online-Shop [www.highlight-led.de](http://www.highlight-led.de) finden Sie verschiedene LED-Röhren T8 in den Längen 60cm, 120 cm und 150cm sowie den Leuchtfarben kalt-weiß und daylight.

Im Nachfolgendem zeigen wir Ihnen, wie Sie Schritt für Schritt den Umbau einer herkömmlichen Leuchtstoffröhre mit elektronischem Vorschaltgerät auf eine moderne und energiesparende LED-Röhre durchführen. Hier im Beispiel wird die 120cm LED-Röhre mit Starter (Art.-Nr.: 10005301, 20W, daylight, 1800lm) verwendet.





### 1. Schritt



Bei diesem Beispiel handelt es sich um eine konventionelle Leuchtstoffröhre mit Tandemschaltung (2 Röhren, 2 Starter, 1 elektronisches Vorschaltgerät). Um an die Röhren zu gelangen muss als Erstes die Abdeckung entfernt werden.

### 2. Schritt

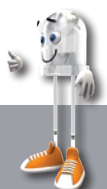


Im Bild ist die Tandemschaltung sehr gut zu erkennen. Bevor nun mit dem Umstieg von herkömmlichen Leuchtstoffröhren auf LED-Röhren begonnen werden kann, muss die Stromzufuhr abgeschaltet werden - FI-Schutzschalter runter drücken!!

### 3. Schritt



Nach dem Entfernen der herkömmlichen Leuchtstoffröhren werden nun die LED-Röhren eingesetzt.







**4. Schritt**



Das elektronische Vorschaltgerät wird nun abgeklemmt.



**5. Schritt**



Nachdem die Stromzufuhr wieder hergestellt wurde, kann nun ein Funktionstest erfolgen und die Abdeckung wieder befestigt werden. Dies war nun auch der letzte Schritt. Wir wünschen Ihnen viel Spaß mit den neuen LED-Röhren.



www.highlight-led.de ist ein Online-Shop der



World Trading Net GmbH & Co. KG  
Löwentorstraße 40  
99752 Bleicherode  
Deutschland

Telefon: +49 (0)36338 59889-00  
Telefax: +49 (0)36338 59889-20  
E-Mail: info@highlight-led.de

